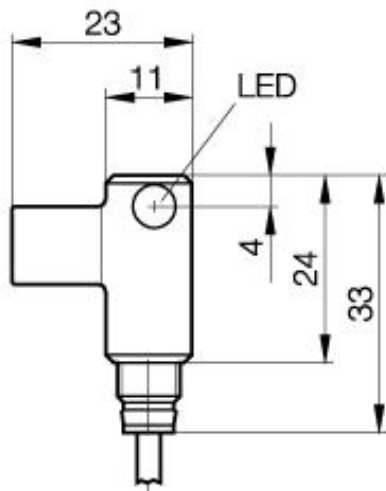
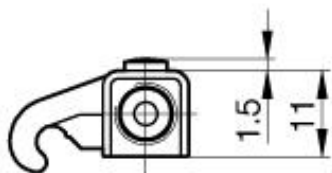


Magnetfeldempfindl. Nherungsschalter

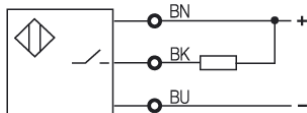
BMF 21K-NS-C-2-PU-05

32 x 11 x 11

Kurzschluschutz



PX0498



Allgemeine Daten

Bemessungsschaltfeldstrke H _n	1,2kA/m
gesicherte Schaltfeldstrke H _a	2kA/m
Wiederholgenauigkeit R	1% v. H _n
Hysterese	45% v. H _n
Anzeige Schaltelement ein	ja
Umgebungstemperatur Betrieb	-25...+70°C
Temp.Drift des Einschaltpkt.	0,3%/°C v. H _n

Mechanische Daten

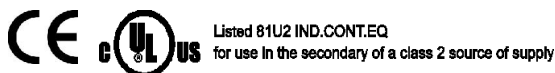
Abmessung BxHxT oder DxT	32 x 11 x 11mm
Gehusematerial	PBTP GF-verstrkt
Schutzart nach IEC 60529	IP67IP
Anschluart	Kabel
Kabelart	LifY-Y-11Y-O

Elektrische Daten

Stromart	DC
Verdrahtungsart	3-Draht
Schaltfunktion	Schlieer
Ausgangsschaltung	NPN
Bemessungsbetriebsspannung U _e	24 DCV
Bemessungsbetriebsstrom	200mA
Betriebsspannung U _b	10...30V DCV
Restwelligkeit	≤15% v. U _b
Netzfrequenz	DCHz
Leerlaufstrom	≤ 30/≤ 10mA
Reststrom I _r	≤ 80μA
max. Betriebsstrom I _a	200mA
Spannungsabfall U _d	≤ 2.5V
Einschaltverzug	0,05ms
Ausschaltverzug	0,05ms
Kurzschluschutz	ja
Verpolschutz	ja

Bemerkungen

Gegen smtliche Vetauschungsmglichkeiten geschtzt.
Wenn berlast beseitigt, ist Sensor wieder funktionsfhig.
Der Schaltabstand ist abhngig von verwendeten Magneten.



Datenblattnummer:

Begriffsbestimmungen siehe Hauptkatalog
Wenn nicht anders angegeben,
Werte nach IEC 60947-5-2 (DIN EN60947-5-2)

Balluff GmbH
Schurwaldstrae 9
D-73765 Neuhausen a.d.F.
Telefon (07158) 173-0 Telefax (07158) 5010

Datenblatt by CD-ROM - 04/2007

BALLUFF
sensors worldwide